



AGE 8+

82640/82529 Asst.



TOUPIES À HAUTE PERFORMANCE

B-5

toupie de rotation à gauche

Dragoon Storm 3™ Électronique

⚠ MISE EN GARDE: Ne te sers pas des toupies ou des arènes BEYBLADE™ sur une table ou toute autre surface surélevée.

Les toupies et les arènes BEYBLADE doivent être utilisées sur le sol. Ne te penche pas au-dessus de l'arène pendant que les toupies y tournoient, car celles-ci peuvent rebondir hors de l'arène et causer des blessures aux yeux ou au visage.

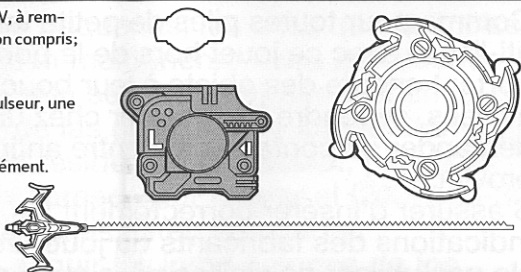
Inclut 4 piles-boutons A76 ou LR44 de 1,5 V, à remplacer à l'aide d'un tournevis cruciforme non compris; voir les instructions.

Comprend une toupie BEYBLADE, un propulseur, une tige cannelée et un capuchon.

Les arènes BEYBLADE sont vendues séparément.

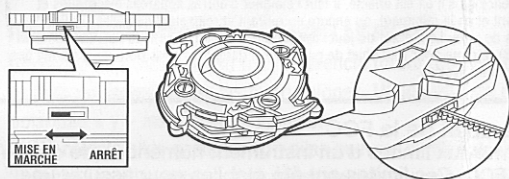
NOTA:

Le capuchon de la toupie peut aussi être utilisé avec les PROPULSEURS ÉLECTRONIQUES BEYBLADE (vendus séparément).

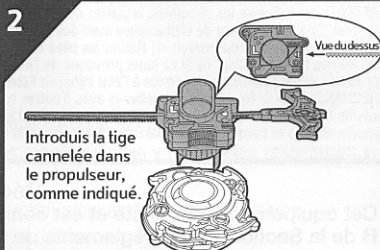


PROPULSE :

1 Applique l'autocollant du côté lisse du capuchon.

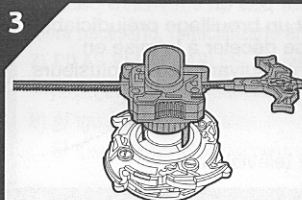


Pousse l'interrupteur à la position de mise en marche en t'aidant de l'extrémité de la tige cannelée.

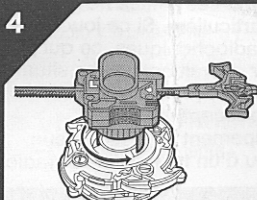


Introduis la tige cannelée dans le propulseur, comme indiqué.

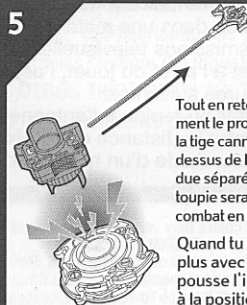
REMARQUE : Combine les propulseurs pour rotation à gauche aux engrenages de rotation à gauche, et les propulseurs pour rotation à droite aux engrenages de rotation à droite.



Insère les tiges du propulseur dans les ouvertures de la toupie, comme indiqué. S'il est bien inséré, le propulseur reste fixé à la toupie.



Tout en retenant la partie inférieure du propulseur, fais tourner la toupie vers la gauche pour la bloquer en place.

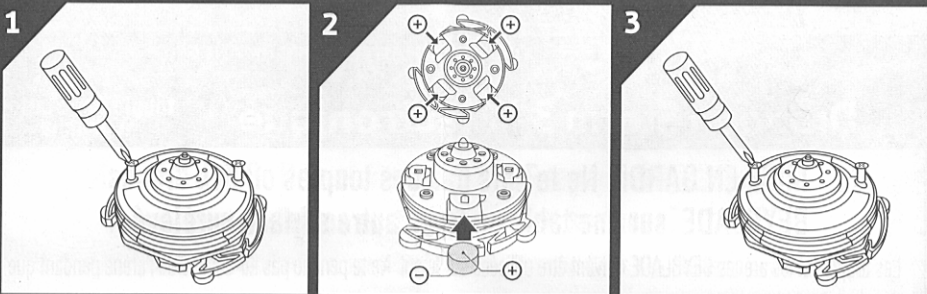


Tout en retenant fermement le propulseur, tire la tige cannelée au-dessus de l'arène (vendue séparément); la toupie sera lancée au combat en tournant!

Quand tu ne joues plus avec la toupie, pousse l'interrupteur à la position ARRÊT.

POUR REMPLACER LES PILES:

Retire les 2 vis situées sous la toupie à l'aide d'un tournevis cruciforme et enlève le couvercle. Remplace les piles usées par 4 piles alcalines neuves A76 ou LR44, tel qu'illustré. Remets le couvercle en place en serrant fermement ses vis.



ATTENTION:

1. Comme pour toutes piles de petite taille, garder celles utilisées avec ce jouet hors de la portée des enfants qui portent encore des objets à leur bouche. Si elles sont avalées, se rendre sans tarder chez un médecin et lui demander de contacter le centre antipoison de votre province.
2. S'assurer d'insérer correctement les piles et de suivre les indications des fabricants du jouet et des piles.
3. Ne pas utiliser de vieilles piles avec des piles neuves, des piles alcalines avec des piles standard au carbone-zinc ou des piles rechargeables au nickel-cadmium.

DÉTAILS IMPORTANTS SUR LES PILES

Prière de conserver cette information pour référence ultérieure. Les piles doivent être remplacées par un adulte.

ATTENTION: 1) Suivre les directives. N'utiliser que les piles recommandées et les insérer en respectant le sens des polarités + et - inscrites sur le jouet. 2) Ne pas utiliser de vieilles piles avec des piles neuves, ni des piles alcalines avec des piles au carbone-zinc. 3) Toujours retirer les piles faibles ou usées du produit. 4) Retirer les piles si le jouet doit rester inactif pour une longue période de temps. 5) Ne pas court-circuiter les bornes d'alimentation. 6) Si ce jouet provoque de l'interférence ou s'il en est affecté, il faut l'éloigner d'autres appareils électriques et procéder, si nécessaire, à une remise à l'état initial en l'éteignant et en le rallumant, ou encore en retirant et réinsérant ses piles. 7) PILES RECHARGEABLES: Ne pas utiliser celles-ci avec d'autres types de piles. Les retirer du jouet avant de les recharger sous la surveillance d'un adulte. NE PAS RECHARGER LES AUTRES TYPES DE PILES. 8) Comme pour tout objet de petite taille, garder les piles hors de la portée des jeunes enfants et consulter immédiatement un médecin si elles sont avalées.

Déclaration de la FCC

Cet équipement a été testé et est conforme aux limites d'un instrument numérique de classe B de la Section 15 des règlements de la FCC. Ces limites ont été établies pour assurer une protection raisonnable contre les brouillages préjudiciables dans une installation résidentielle. Cet équipement produit, utilise et peut rayonner des fréquences radioélectriques et, s'il n'est pas monté et utilisé conformément aux instructions, peut créer un brouillage préjudiciable aux radiocommunications. Cependant, ces limites ne garantissent pas qu'il n'y aura pas d'interférence dans une installation particulière. Si ce jouet produit un brouillage préjudiciable aux transmissions télévisuelles ou radiophoniques, ce qui peut se déceler à la mise en marche et à l'arrêt du jouet, l'utilisateur devrait corriger la situation en suivant une ou plusieurs des mesures suivantes:

- réorienter ou replacer l'antenne de réception;
- augmenter la distance entre l'équipement et le récepteur;
- demander l'aide d'un marchand ou d'un technicien en radio et télévision.

Product and colors may vary. / Le produit et les couleurs peuvent varier. / El producto y los colores pueden variar.

©* and/or TM* & © 2003 Hasbro.

All Rights Reserved. © denotes Reg. U.S. Pat. & TM Office.

Manufactured under license from Takara Co., Ltd.

©Aoki Takao•BB2Project•TV TOKYO. Licensed by d-rights Inc.

TM & © ABC Family Worldwide, Inc. All Rights Reserved.

Please keep company details for future reference.
Conservons notre adresse pour référence ultérieure.
Recomendamos conservar esta información.