

**EDAD 8+**

82639/82529 Asst.



TROMPOS DE ALTO NIVEL

**B-6**

trompo de rotación derecha

# Dranzer-S3™ Electrónico

**⚠ CUIDADO: No uses los trompos o el estadio Beyblade™ sobre una mesa o sobre cualquier otra superficie elevada.**

Los trompos y el estadio BEYBLADE deben usarse en el suelo. No te inclines sobre el estadio mientras los trompos están girando, ya que pueden rebotar y causar lesiones a los ojos y la cara.

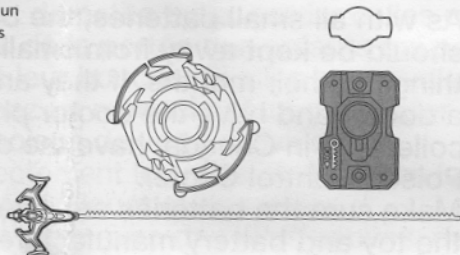
Incluye 4 pilas de reloj A76/LR44 (1,5 V). Requiere un destornillador en cruz (no incluido) para cambiar las pilas. Ver las instrucciones.

Incluye un trompo BEYBLADE, un propulsor, una varilla dentada y una tapita.

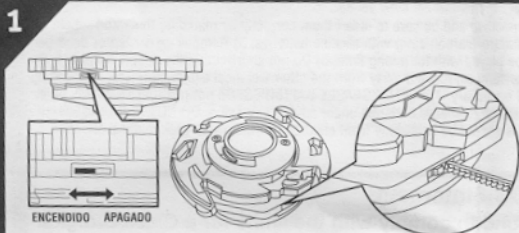
Los estadios BEYBLADE se venden por separado.

**NOTA:**

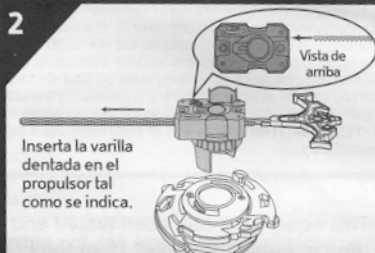
La tapita de este trompo puede usarse con los PROPULSORES ELECTRÓNICOS BEYBLADE (vendidos por separado).



## PROPULSA:

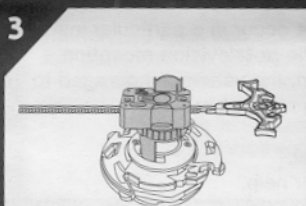


Mueve el interruptor a la posición de encendido usando la punta de la varilla dentada.

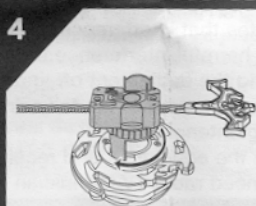


Inserta la varilla dentada en el propulsor tal como se indica.

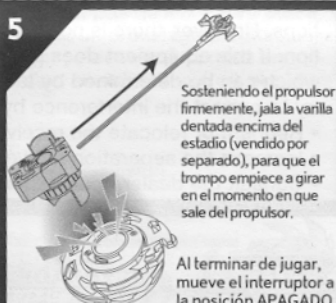
NOTA: Usa los engranajes de rotación izquierda con los propulsores de rotación izquierda, y los engranajes de rotación derecha con los propulsores de rotación derecha.



Inserta los salientes del propulsor en las ranuras del trompo, tal como se indica. Si lo insertaste bien, el propulsor quedará trabado al trompo.



Sosteniendo la parte inferior del propulsor, gira el trompo hacia la izquierda para que se trabe en su lugar.

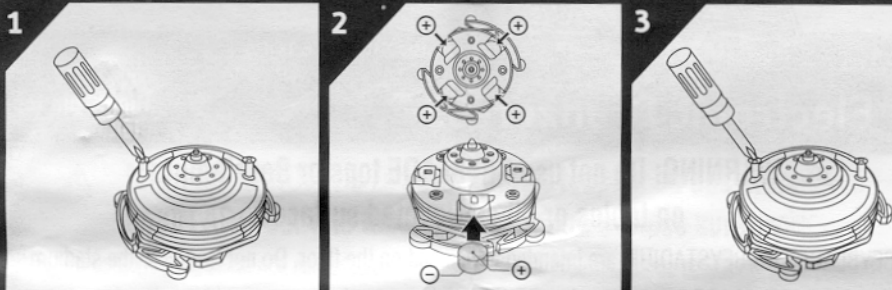


Sosteniendo el propulsor firmemente, jala la varilla dentada encima del estadio (vendido por separado), para que el trompo empiece a girar en el momento en que sale del propulsor.

Al terminar de jugar, mueve el interruptor a la posición APAGADO.

## PARA CAMBIAR LAS PILAS

Con un destornillador en cruz, saca los 2 tornillos ubicados debajo del trompo y retira la tapa. Cambia las pilas gastadas por 4 pilas alcalinas A76/LR44 nuevas, tal como se ilustra. Atornilla la tapa firmemente.



## ! ADVERTENCIA:

1. Al igual que con pilas pequeñas, las pilas que se utilizan con este juguete deben mantenerse fuera del alcance de niños pequeños que aún se lleven objetos a la boca. Si un niño se tragase una de las pilas, llévelo inmediatamente a un médico y, para los residentes en EE.UU., pídale al doctor que haga una llamada por cobrar al (202) 625-3333.
2. Asegúrese de que las pilas estén colocadas correctamente y de seguir las instrucciones de los fabricantes del juguete y de las pilas.
3. No combine pilas viejas con pilas nuevas, ni pilas alcalinas con pilas estándar (carbón y zinc) o con pilas recargables (níquel y cadmio).

## INFORMACIÓN IMPORTANTE SOBRE LAS PILAS

Conserve esta información para referencia futura. Un adulto debe cambiar las pilas.

- 1) Siga cuidadosamente las instrucciones. Utilice sólo las pilas recomendadas y colóquelas respetando la polaridad + y - inscrita en el juguete.
- 2) No mezcle pilas gastadas con pilas nuevas, ni pilas alcalinas con pilas estándar (carbón/zinc).
- 3) Retire las pilas débiles o gastadas del juguete.
- 4) Retire las pilas del juguete en caso de que éste quede inactivo por un largo período.
- 5) No origine cortocircuitos en los bornes del compartimiento de las pilas.
- 6) Si el juguete provoca interferencias o es afectado por ellas, debe alejarlo de aparatos eléctricos y, si fuera necesario, reinicializarlo encendiéndolo y apagándolo, o bien sacando y reinsertando sus pilas.
- 7) PILAS RECARGABLES: No las combine con otros tipos de pilas. Retírelas siempre del juguete antes de recargarlas bajo la supervisión de un adulto. NO RECARGUE LOS OTROS TIPOS DE PILAS.
- 8) Al igual que con objetos pequeños, estas pilas deben mantenerse fuera del alcance de los niños. Si fueran ingeridas, consulte a un médico inmediatamente.