

Connect Four®

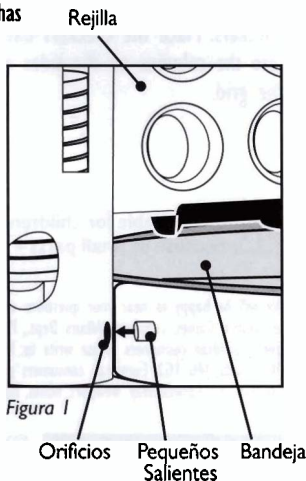
EDAD 7+ / Para 2 jugadores

Contenido: Unidad de juego • 21 fichas rojas • 21 fichas negras

Objetivo: Ser el primero en colocar cuatro de tus fichas en fila, ya sea vertical, horizontal o en diagonal.

Antes de jugar por primera vez:

Arma la bandeja con la rejilla introduciendo los dos pequeños salientes en el borde de la bandeja dentro de los orificios de la base de la rejilla. Repite este paso para la otra bandeja (Ver Figura 1).



Así es como se juega:

1. DISPOSICIÓN: Abre ambas bandejas y asegúrate de que la lengüeta para deslizar se encuentre en la mitad de la rejilla. Coloca las fichas en las columnas a los lados de la rejilla: fichas negras en un lado, rojas del otro lado. (Ver Figura 2).

2. CÓMO JUGAR: Coloca la rejilla entre los dos jugadores. Los jugadores se turnan. En tu turno, deja caer una ficha de tu color por cualquier ranura de la rejilla.

3. PARA GANAR: El primer jugador en colocar cuatro de sus fichas en fila — vertical, horizontal o en diagonal — gana.

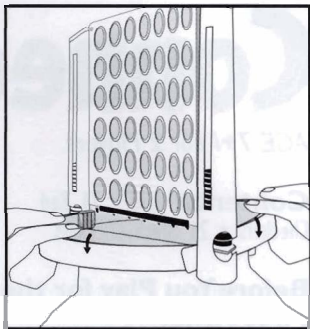


Figura 2

4. PARA JUGAR OTRA VEZ: Desliza la lengüeta para liberar las fichas. Coloca las fichas de vuelta en las columnas laterales de la rejilla.



No es conveniente para niños menores de 3 años por contener piezas pequeñas—peligro de asfixia.

Estaremos felices de recibir sus preguntas o comentarios sobre este juego. Escríbanos a: Hasbro Games, Consumer Affairs Dept., P.O. Box 200, Pawtucket, RI 02862. Tel: 888-836-7025 (sin costo alguno).



miltonbradley.com