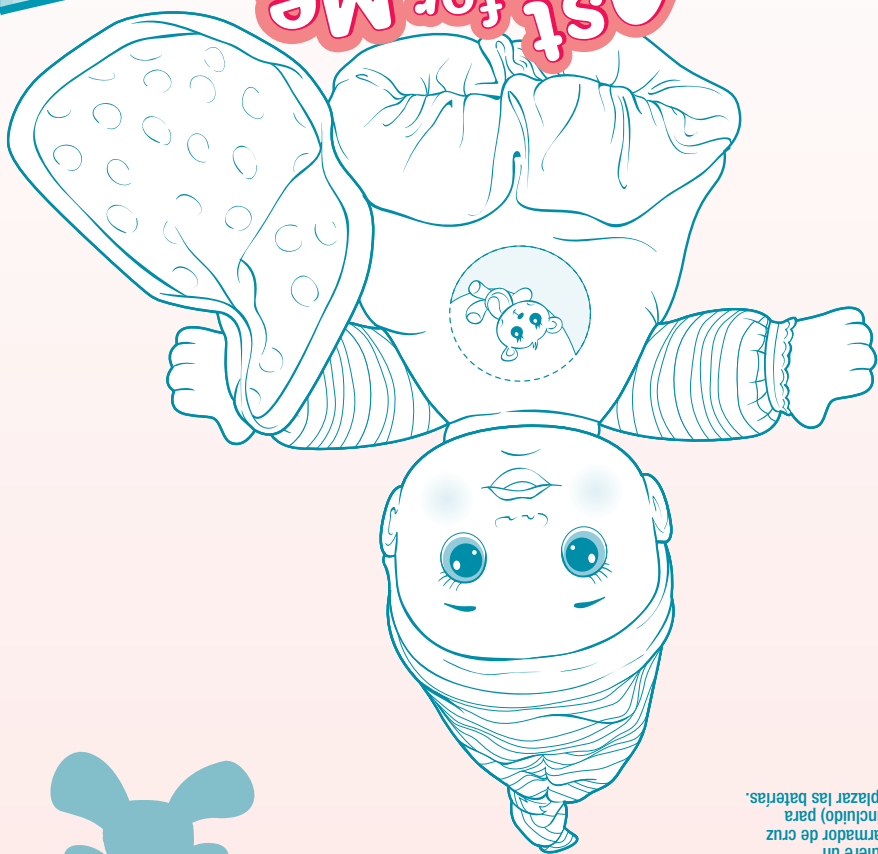


Canción de Luna
de Luz de Luna

1st for Me
Baby
Alive™

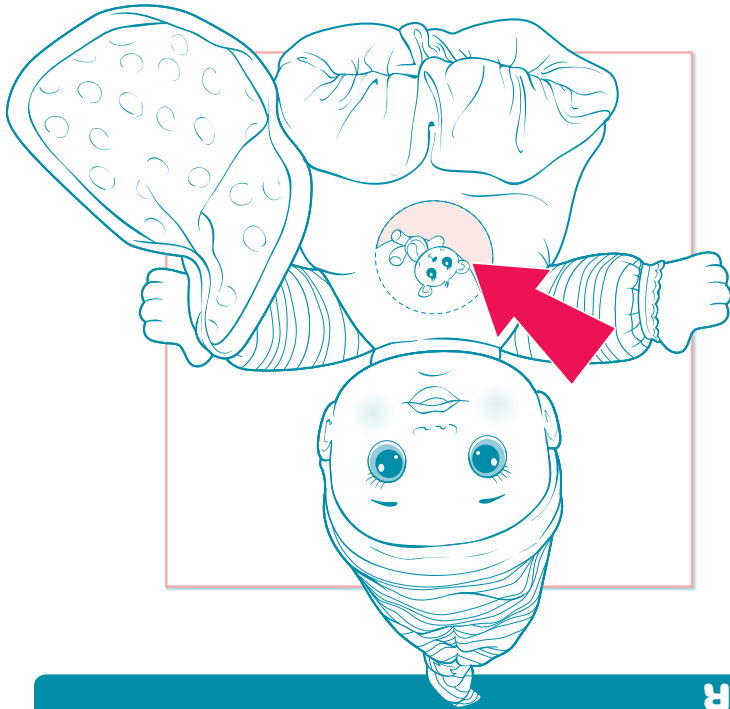


Reemplázalas con 2
baterías alcalinas tipo
"AA" o LR6 de 1,5 V.
Requiere un
desarmador de cruz
(no incluido) para
reemplazar las baterías.

X2
1.5VAA
LR6 size
**BATERÍAS
INCLUIDAS**

**EDAD: 18
MESES O
MÁS**

PARA JUGAR

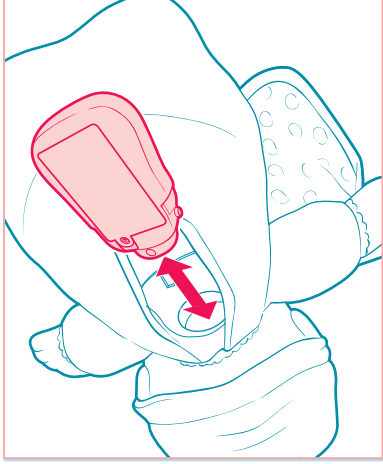


!CANCION
DE CUNA DE
LUZ DE LUNA
responderá a la
canción de tu niño!
Solo presiona
su barriguita y
alternará entre
hacer breves
sonidos lindos de
bebé y tocar música
mientras su luna se
enciende.

PARA LAVAR LA MUÑECA

NOTA: Asegúrate de extraer la unidad de sonido de la muñeca antes de lavarla.

La muñeca y la manta que se incluyen se pueden lavar en la lavadora. Quita la unidad de sonidos y ciérrala cuidadosamente el tornillo de fábrica antes de lavar. Coloca la muñeca dentro de una funda de almohada y amárrala para cerrarla. Lavar en lavadora por separado en ciclo ligero (agua fría, detergente suave, no usar blanqueador). Colócala en la secadora enseguida dentro de la funda, en calor bajo.



Asegúrate de colocar la unidad de sonido con la tapa de las baterías orientada hacia la espalda de la muñeca.

PARA REEMPLAZAR LAS BATERÍAS

1. Abra la solapa de tela en la espalda de la muñeca y saca la unidad de sonido.
2. Ajoja el tornillo en la tapa de las baterías.
3. Vuelva a colocar la tapa, aprieta el tornillo y reinserta la unidad de sonido en la muñeca. Asegúrate de colocar la unidad de sonido con la tapa de las baterías orientada hacia la espalda de la muñeca.
4. Reemplázalas con 2 baterías alcalinas nuevas de 1,5V "AA" o LR6 (no incluidas).
5. Vuelve a colocar la tapa, aprieta el tornillo y reinserta la unidad de sonido en la muñeca. Asegúrate de colocar la unidad de sonido con la tapa de las baterías orientada hacia la espalda de la muñeca.

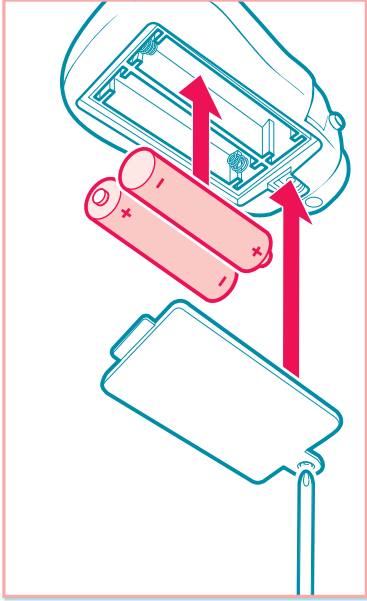
INFORMACIÓN IMPORTANTE SOBRE LAS BATERÍAS

⚠ CUIDADO:

1. Siga cuidadosamente las instrucciones. Utilice sólo las baterías recomendadas y colóquelas respetando la polaridad + y - inscrita en el juguete.
2. No mezcles las baterías nuevas con las viejas o las estándar (carbón-zinc) con las alcalinas.
3. Retire las baterías débiles o gastadas del juguete.
4. Retire las baterías del juguete en caso de que éste quede inactivo por un largo período.
5. No origine cortocircuitos en los bornes del compartimiento de las baterías.
6. Si el juguete provoca interferencias o es afectado por ellas, debe alejarlo de aparatos eléctricos y, si fuera necesario, reinicializarlo encendiéndolo y apagándolo, o bien sacando y reinsertando sus baterías.

7. BATERÍAS RECARGABLES: No mezcles éstas con ningún otro tipo de baterías.

Siempre deben quitarse del producto antes de recargarlas. Las baterías se deben recargar bajo la supervisión de un adulto. NO SE DEBEN RECARGAR OTROS TIPOS DE BATERÍAS.



SOLUCIÓN DE PROBLEMAS

Si la muñeca CANCIÓN DE CUNA DE LUZ DE LUNA no responde o si los movimientos y sonidos se vuelven erráticos, las baterías pueden estar desgastadas. Reemplaza las baterías.

DECLARACIÓN FCC

Este aparato cumple con la fracción 15 de las reglas FCC. Su operación está sujeta a las dos condiciones siguientes: (1) Este aparato no causa interferencia dañina, y (2) este aparato debe aceptar cualquier interferencia recibida, incluyendo interferencia que cause una operación indeseada

Este equipo ha sido probado y se ha encontrado que cumple con las normas para un aparato digital de Clase B, según la fracción 15 de las reglas FCC. Estos límites están diseñados para proporcionar protección razonable en contra de interferencia dañina en una instalación residencial. Este equipo genera, usa y puede irradiar energía de radiofrecuencia y, si no es instalado y usado de acuerdo con las instrucciones, puede causar interferencia dañina a radio comunicaciones. No obstante, no se garantiza que no ocurrirá interferencia en una instalación en particular. Si este equipo causara interferencia dañina a la recepción del radio o televisor, lo cual puede ser determinado prendiendo y apagando el equipo, se le recomienda al usuario tratar de corregir la interferencia por medio de una o más de las siguientes medidas:

- Reorientar o reacomodar la antena receptora.
- Aumentar la separación entre el equipo y el receptor.
- Si necesita ayuda consulte al proveedor o a un técnico en radio/LV. experimentado.

PRECAUCIÓN: Los cambios y modificaciones no aprobadas expresamente por el responsable del cumplimiento podría hacer nula la autoridad del usuario para operar este equipo.

El producto y los colores pueden variar.

© 2009 Hasbro Todos los derechos reservados.
TM & ® indician Marcas Registradas en EE.UU.

19435/19143 Assl.

PN 7023510000



? Preguntas? Llamar al
1-800-327-8264