

Toute modification ou altération apportée à cet appareil, sans autorisation expresse de la partie responsable de sa conformité, peut révoquer à l'utilisateur son droit de l'utiliser.

34660

## Musique et Lumières Siège-Toupie

Merci de vous être procuré ce produit de Playskool®!

### ASSEMBLAGE PAR UN ADULTE REQUIS.

3 piles AA requises, alcalines de préférence (non incluses).  
Tournevis cruciforme requis (non inclus) pour assembler le jouet et remplacer les piles.

Ce produit s'assemble à l'aide de vis Parker #10 (2 cm ou 3/4") à tête cruciforme. En cas de besoin, se procurer des vis de rechange dans la plupart des quincailleries.

### ATTENTION:

Conserver les petites pièces nécessaires à l'assemblage hors de la portée des enfants.

Âge: 1 1/2 - 5 1/2



© 2000 Hasbro, Inc. Tous droits réservés.

Hasbro Canada, C.P. 267, Succ. A, Longueuil, Québec J4H 3X6

34660

PN 49108600

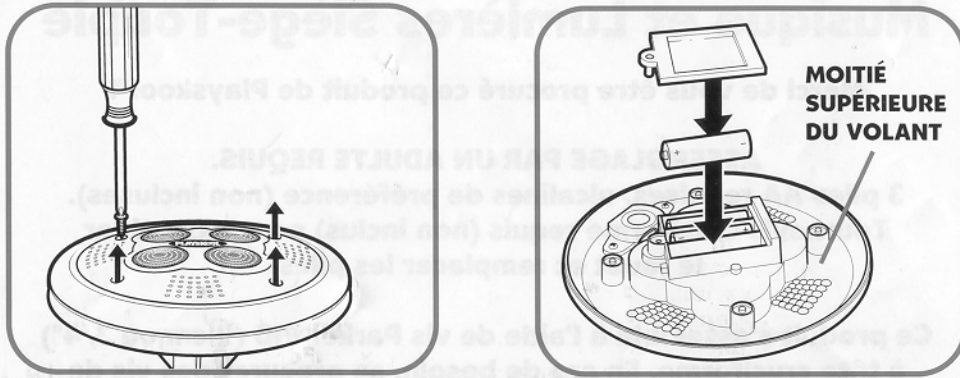
03/00

12834660111

# PLAYSKOOL



## INSTALLATION DES PILES



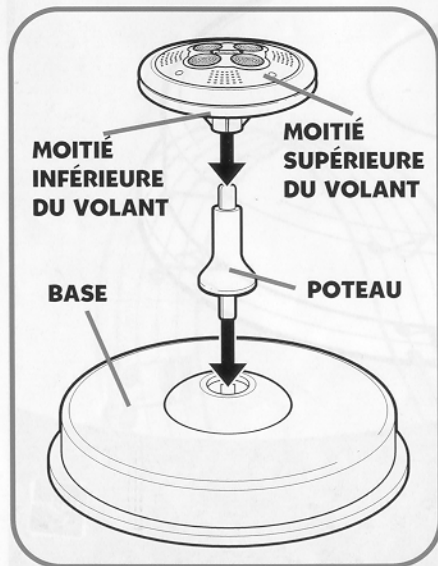
Le compartiment des piles est situé sous la moitié supérieure du volant. Desserrez la vis de la porte du compartiment des piles (la vis demeure fixée à la porte) et retirez la porte. Installez 3 piles AA alcalines neuves. Remplacez la porte et serrez la vis.

## ATTENTION: POUR ÉVITER LES RISQUES DE FUITES

1. Insérer les piles correctement et bien suivre les instructions des fabricants du jouet et des piles.
2. Ne jamais utiliser de vieilles piles avec des piles neuves, ou des piles alcalines avec des piles standard (carbone-zinc) et/ou des piles rechargeables (nickel-cadmium).
3. Toujours retirer les piles faibles ou usées du produit.

## ASSEMBLAGE

Retirez les 2 vis fixées sous la base avec du ruban adhésif.



1. Insérez l'extrémité évasée du poteau sur la base.
2. Retournez la base à l'envers et exercez une pression sur la base jusqu'à ce que le poteau touche au fond de la base. Serrez la vis dans le trou sous la base afin de fixer le poteau en place.
3. Faites glisser la moitié inférieure du volant sur le poteau et exercez une pression de manière à enfoncer le poteau aussi loin que possible dans la moitié inférieure du volant. Serrez la vis dans le trou de la moitié inférieure du volant de manière à fixer cette dernière au poteau.
4. Posez la moitié supérieure du volant sur la moitié inférieure du volant en prenant soin d'aligner les vis de la moitié supérieure et les trous de la moitié inférieure. Serrez les 4 vis pour fixer les moitiés ensemble.

Nota: Vérifiez la solidité de toutes les pièces assemblées avant d'utiliser le jouet.

## CARACTÉRISTIQUES DE JEU

- L'enfant s'assoit sur la base et tourne le volant pour tourner en rond!
- L'enfant appuie sur le volant pour actionner de la musique et des lumières. Chaque pression commande 1 des 9 chansons enfantines. L'enfant peut passer d'une chanson à une autre en appuyant simplement sur le volant.

### • Liste des chansons :

1. «Rockin' Robin»
2. «Jenny Lind Polka»
3. «Elle viendra sur son cheval blanc»
4. «Polly Wolly Doodle»
5. Chanson thème de Guillaume Tell
6. «The Wanderer»
7. «Ah! vous dirais-je maman»
8. «Sailor's Hornpipe»
9. «Dormez-vous?»

