

STAR WARS

DARTH VADER VOICE CHANGER™

AGES 5+

85260



Batteries included. Replace with 3 x 1.5V "AA" or R6 size batteries. Alkaline batteries recommended. Phillips/cross head screwdriver (not included) needed to replace batteries.

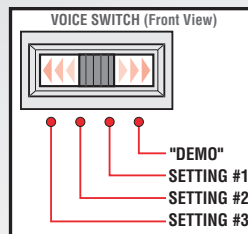
IMPORTANT! PLEASE READ INSTRUCTIONS COMPLETELY BEFORE WEARING TOY.

VOICE SWITCH

The voice switch has 3 different settings and a "demo" setting. This toy is packaged in the "demo" setting for in-store demonstration purposes. You will need to slide the switch to any of the other 3 settings for full activation of the features. NOTE: Speech function is disabled in "demo" setting.

The mechanism helps you sound like Darth Vader. To make your voice sound even more like Vader's, try this while using the toy:

- Choose a setting: The 3 settings alter your voice in different ways. Try each setting to see which one makes your voice sound closest to the way Darth Vader sounds.
- Listen to the actual phrases to learn the pace at which Darth Vader speaks.
- Deepen your voice as you talk.
- Talk slowly and clearly.
- Speak into the microphone and get your mouth as close to the microphone as possible.



VOICE BUTTON

Wearing the headgear and chestplate, press the Voice Button and speak. Your voice will change, to sound like Darth Vader's! See the above instructions on settings and voice adjustment to fine-tune the sound.

PHRASES BUTTON

Wearing the headgear and chestplate, press the Phrase Buttons to hear Darth Vader's actual phrases from the movies!

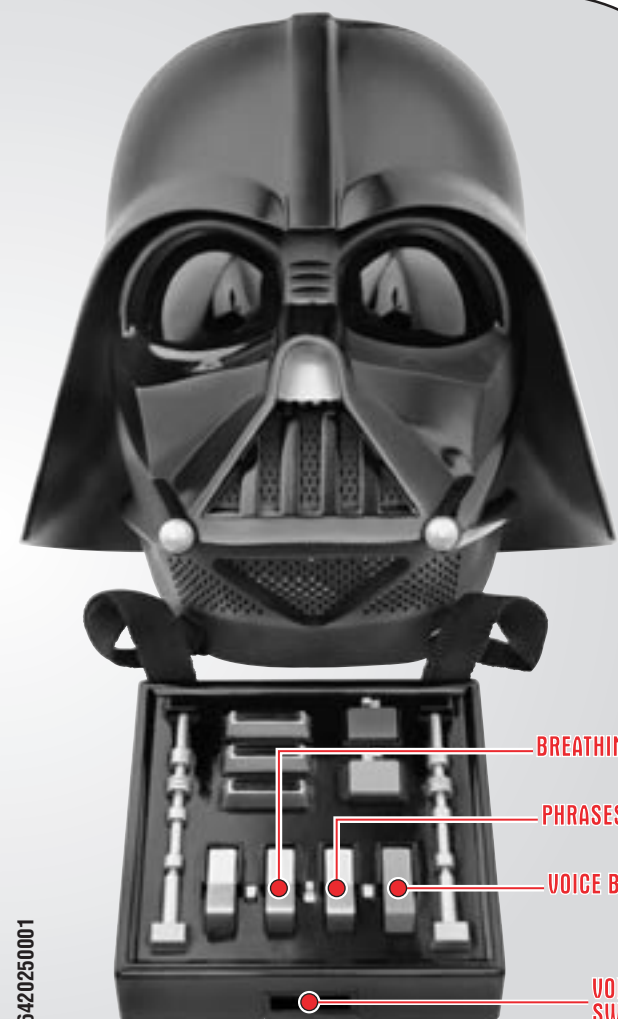
The phrases are: "You don't know the power of the dark side."
"There is no escape."
"The Force is with you."
"Your powers are weak."
"Don't make me destroy you."

BREATHING BUTTON

Wearing the headgear and chestplate, press the Breathing Button to hear Darth Vader's actual breathing sounds from the movies!

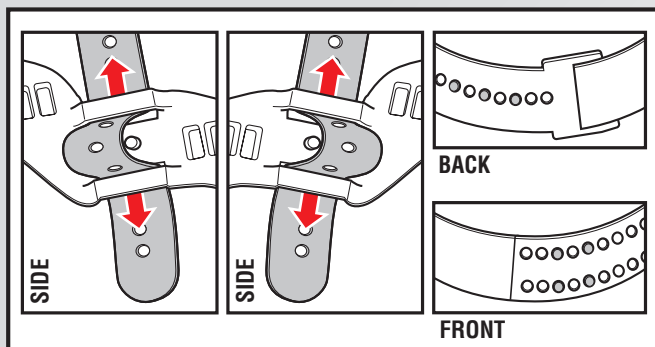


Product and colors may vary.
© 2004 Lucasfilm Ltd. & © or TM where indicated.
All rights reserved. Used under authorization.
® and/or TM* & © 2004 Hasbro. All Rights Reserved.
© denotes Reg. U.S. Pat. & TM Office.



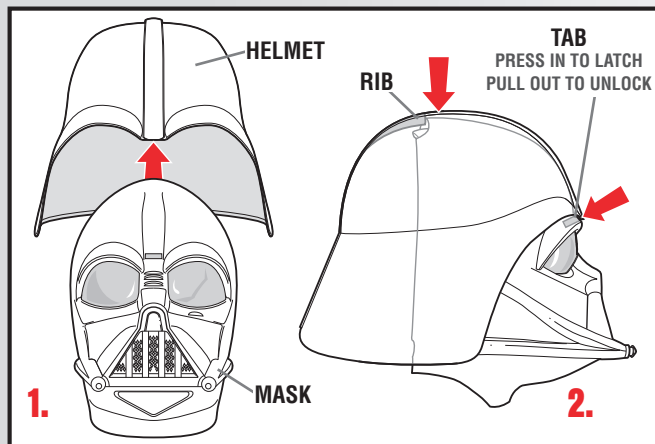
P/N 6420250001

(See inset above)



ADJUSTABLE STRAPS

The mask has adjustable straps on the front, sides and back. To adjust, lift straps off posts, slide straps to desired position, and press straps onto posts.

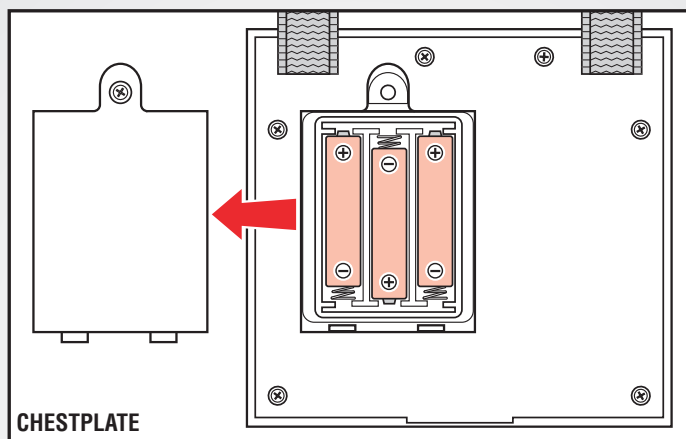


WEARING HEADGEAR

Place mask on face. Place helmet straight down on head, aligning rib inside helmet with indentation on back of mask. Slide helmet forward until you hear a click (tab on front of helmet will lock into slot between the eyes in the mask). To remove helmet, lift tab on front of helmet.

TO REPLACE BATTERIES

Loosen screw in battery compartment door with a Phillips/cross head screwdriver (not included). Remove door. Remove and discard batteries. Insert 3 x 1.5V "AA" or R6 size batteries. Alkaline batteries recommended. Replace door, and tighten screw.



CAUTION:

TO AVOID BATTERY LEAKAGE

1. Be sure to insert the batteries correctly and always follow the toy and battery manufacturers' instructions;
2. Do not mix old and new batteries or alkaline, standard (carbon-zinc) or rechargeable (nickel-cadmium) batteries;
3. Always remove weak or dead batteries from the product.

IMPORTANT: BATTERY INFORMATION

Please retain this information for future reference. Batteries should be replaced by an adult.

CAUTION:

1. Always follow the instructions carefully. Use only batteries specified and be sure to insert them correctly by matching the + and - polarity markings.
2. Do not mix old batteries and new batteries, or standard (carbon-zinc) with alkaline batteries.
3. Remove exhausted or dead batteries from the product.
4. Remove batteries if product is not to be played with for a long time.
5. Do not short-circuit the supply terminals.
6. Should this product cause, or be affected by, local electrical interference, move it away from other electrical equipment. Reset (switching off and back on again or removing and re-inserting batteries) if necessary.
7. RECHARGEABLE BATTERIES: Do not mix these with any other types of battery. Always remove from the product before recharging. Recharge batteries under adult supervision. DO NOT RECHARGE OTHER TYPES OF BATTERIES.

FCC Statement:

This equipment has been tested and found to comply with the limits for a Class B digital device, pursuant to part 15 of the FCC Rules. These limits are designed to provide reasonable protection against harmful interference in a residential installation. This equipment generates, uses and can radiate radio frequency energy, and, if not installed and used in accordance with the instructions, may cause harmful interference to radio communications. However, there is no guarantee that interference will not occur in a particular installation. If this equipment does cause harmful interference to radio or television reception, which can be determined by turning the equipment off and on, the user is encouraged to try to correct the interference by one or more of the following measures:

- Reorient or relocate the receiving antenna.
- Increase the separation between the equipment and receiver.
- Consult the dealer or an experienced radio/TV technician for help.

STAR WARS

DARTH VADER VOICE CHANGER™

EDAD 5+
85260



Pilas incluidas. A reemplazar por 3 pilas AA o R6 de 1,5 V con un destornillador en cruz (no incluido). Se recomiendan pilas alcalinas. Tensión: 1,5 x 3. Consumo: 0,32 A.

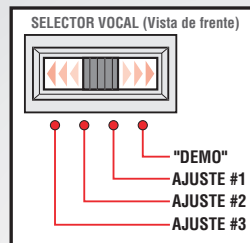
¡¡IMPORTANTE! LEE ESTAS INSTRUCCIONES POR COMPLETO ANTES DE PONERSE EL JUGUETE.

SELECTOR VOCAL

El selector vocal cuenta con 3 diferentes ajustes y un ajuste "demo" [demostración]. El juguete se encuentra ya en modo "demo" para el propósito de demostración en las tiendas, así que tienes que mover el selector a cualquier otra posición para activarlo. NOTA: No se puede usar la función que altera la voz en el ajuste "demo".

El mecanismo te ayuda a recrear la voz de Darth Vader. Para que tu voz suene aún más como la de Vader, haz lo que sigue:

- Escoge un ajuste: Los 3 ajustes alteran tu voz de distintas maneras. Prueba cada uno de ellos para ver cuál de éstos hace que tu voz se parezca más a la de Darth Vader.
- Escucha las frases para aprender el ritmo con el cual Darth Vader habla.
- Saca una voz profunda cuando hables.
- Habla lenta y claramente. Habla en el micrófono con la boca lo más cerca posible de este.



BOTÓN DE LA VOZ

Una vez puestos el casco/máscara y el módulo pectoral, presiona el botón de la voz y habla. ¡Tu voz cambiará para sonar como la de Darth Vader! Refiérete a las instrucciones de arriba para ajustar la voz y encontrar el sonido correcto.

BOTÓN PARA FRASES

Una vez puestos el casco/máscara y el módulo pectoral, presiona el botón para frases para oír las frases que pronuncia Darth Vader sacadas de las películas de Star Wars.

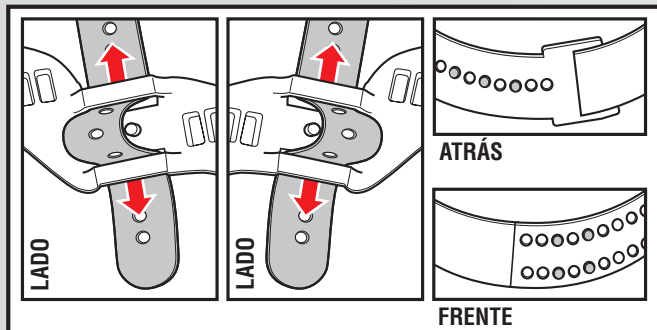
Estas frases son: "You don't know the power of the dark side."
"There is no escape."
"The Force is with you."
"Your powers are weak."
"Don't make me destroy you."

BOTÓN DE RESPIRACIÓN

Una vez puestos el casco/máscara y el módulo pectoral, presiona el botón de respiración para oír sonidos de respiración de Darth Vader tal como se oye en las películas de Star Wars.

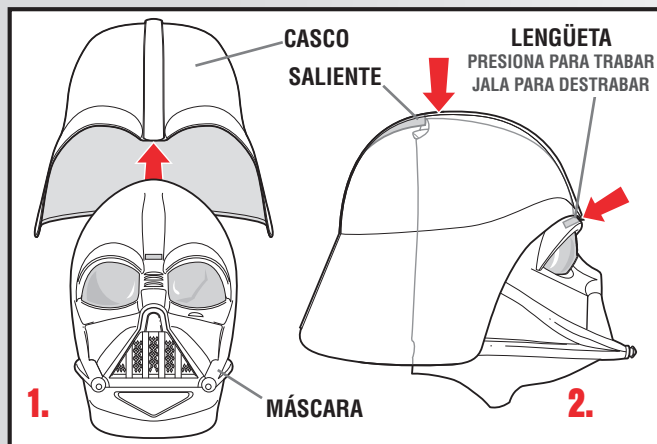


El producto y los colores pueden variar.
Imp. por: Servicios Mexicanos de Manufactura S. de R.L. de C.V. Cedros Business Park, Autopista Federal México-Querétaro, km 42,5 C.P.54600 Tepetzotlán, Estado de México. R.F.C. SMM-990712-156. Centro de Servicio para México: Tel.: 5876-2998 y para el interior de la República 01-800-712-6225.



CORREAS AJUSTABLES

La máscara tiene correas ajustables en el frente, en los lados y en la parte trasera. Para ajustarla, saca las correas de las trabas, deslízalas en la posición deseada y presiónalas en su lugar.

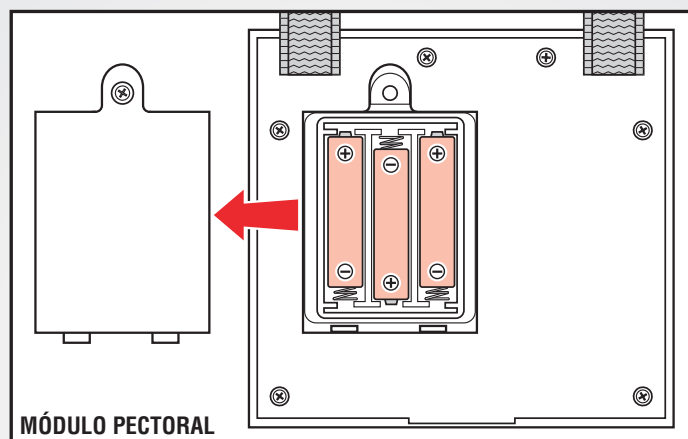


PARA PONERSE EL CASCO/MÁSCARA

Ponte la máscara en la cara. Colócate el casco en la cabeza bien derecho, alineando el saliente al interior del casco con la ranura en la parte trasera de la máscara. Desliza el casco hacia delante hasta oír un clic (la lengüeta en la parte frontal del casco se trabará en la ranura que está entre los dos ojos de la máscara). Para retirar el casco, levanta la lengüeta en la parte frontal del casco.

POUR CAMBIAR LAS PILAS

Afloje el tornillo de la tapa del compartimiento de pilas con un destornillador en cruz (no incluido) y retire la tapa. Saque las pilas y deshágase de ellas. Inserte 3 pilas AA o R6 de 1,5 V. Se recomiendan pilas alcalinas. Vuelva a atornillar la tapa en su sitio.



⚠ CUIDADO PARA EVITAR QUE EL CONTENIDO DE LAS PILAS SE DERRAME

1. Introduzca las pilas correctamente y siga las instrucciones de los fabricantes del juguete y de las pilas.
2. No combine pilas nuevas con pilas gastadas, pilas alcalinas con pilas estándar (carbón y zinc) o pilas recargables (níquel y cadmio).
3. Siempre retire del producto las pilas débiles o gastadas.

¡¡IMPORTANTE! INFORMACIÓN SOBRE LAS PILAS

Conserve esta información para futura referencia. Las pilas deben ser cambiadas por un adulto.

⚠ ADVERTENCIA:

1. Siga cuidadosamente las instrucciones. Use solo las pilas recomendadas y asegúrese de colocarlas correctamente según la polaridad + y - indicada.
2. No combine pilas gastadas con pilas nuevas, ni pilas alcalinas con pilas estándar (carbón y zinc).
3. Retire las pilas gastadas o agotadas del producto.
4. Retire las pilas del producto si no va a jugar con éste por un largo período de tiempo.
5. No origine cortocircuitos en los bornes del compartimiento de las pilas.
6. Si el producto provoca interferencias o es afectado por ellas, debe alejarlo de aparatos eléctricos y, si fuera necesario, reinicializarlo encendiéndolo y apagándolo, o bien sacando y reinsertando sus pilas.
7. PILAS RECARGABLES: No las combine con ningún otro tipo de pilas. Retírelas siempre del producto antes de recargarlas bajo la supervisión de un adulto. NO RECARGUE OTRO TIPO DE PILAS.