

18689

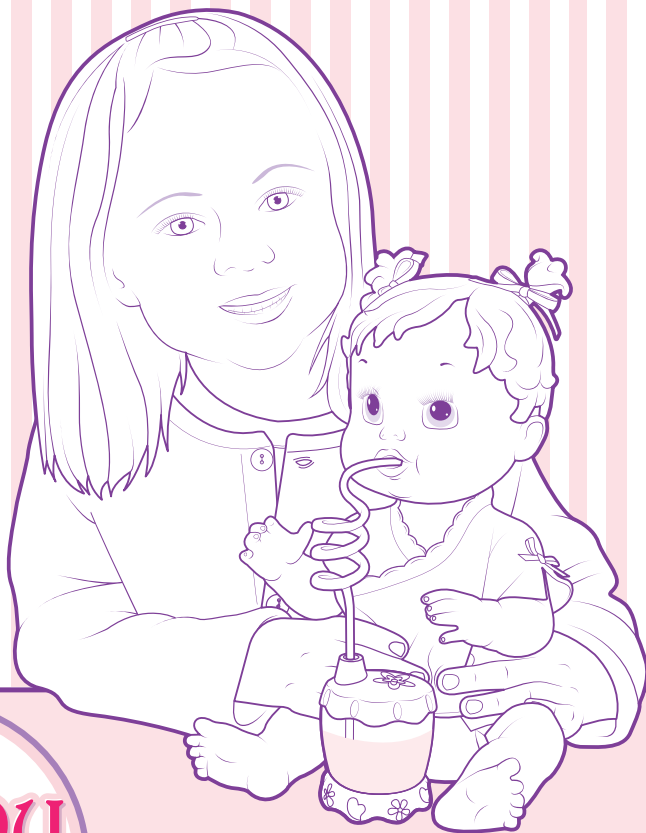
AGES 3+

Thank you for purchasing this **BABY ALIVE® SIP 'N SLURP™** doll!

For maximum play value, please read and follow instructions carefully.

Includes doll,  
t-shirt, sippy  
cup with lid  
and straw, 2  
packets of doll  
juice mix and  
2 diapers.

**BABY ALIVE®**  
doll juice mix  
is non-toxic and  
**not intended**  
**for human**  
**consumption.**  
Use only **BABY**  
**ALIVE** doll juice  
mixes with  
your **BABY**  
**ALIVE** doll.



Sip 'N Slurp™



Visit



BabyAlive.com

© 2006 Hasbro. All Rights Reserved.  
TM & ® denote U.S. Trademarks. PN 6619830000

Questions? Call 1-800-327-8264

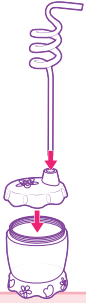
# TO PLAY



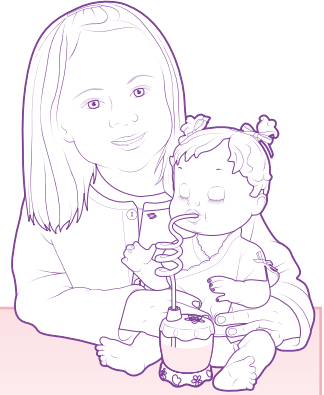
## Juice Time

Before you give your doll a drink, make sure she's wearing a diaper that's securely fastened.

To feed your doll, open a packet of BABY ALIVE® doll juice mix and pour into the sippy cup. Add water to fill line and stir well. Feed your doll right after you've mixed the doll juice.

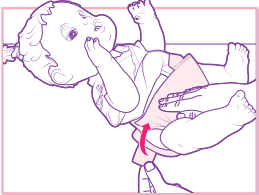


1. Replace lid and straw on sippy cup.
2. Place straw securely in doll's mouth. Make sure end of straw is below juice level.
3. Squeeze her tummy... she really "drinks" her juice!



## Important feeding guidelines

- Use only BABY ALIVE doll juice mixes or plain tap water; **never** feed doll "real" juice or other beverages.
- Do not feed doll BABY ALIVE doll food mixes; they are not designed to be used with your SIP 'N SLURP™ doll.
- **Do not feed doll more than one sippy cup of doll juice or water between diaper changes.**
- Doll juice should not be stored; use immediately after mixing.



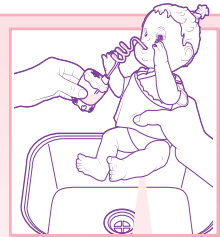
## Diaper time

After you've given your doll a drink, you'll need to change her diaper. Wipe her clean with a soft, damp cloth or paper towel, then put on a new diaper. **Always** change your doll's diaper and clean her after she drinks; **never** let her sit with a wet diaper. Discard wet diapers; they cannot be washed or reused.

## Important cleaning instructions

It is important to rinse doll clean immediately after each use. If any juice remains in the doll, it can become difficult to clean.

- To clean doll after feeding, give her a sippy cup full of water until any remaining juice has been rinsed away and the water runs clear (it's best to do this over a sink). Use a soft cloth or paper towel to wipe away any juice on doll's mouth. Allow doll to dry. [ill.]
- Clean doll's face and body by wiping gently with a soft, damp cloth. **Do not rub.**
- Do not submerge doll in water; it is not intended for bath-time play.
- Do not place any foreign objects in doll's mouth or any other opening.
- Doll's t-shirt is machine-washable (mild detergent, cold water, gentle cycle); it can also be spot-cleaned with a cool damp cloth; hang to dry.
- Hand-wash sippy cup, lid and straw with mild dish soap and water; they are **not** dishwasher-safe.



18689

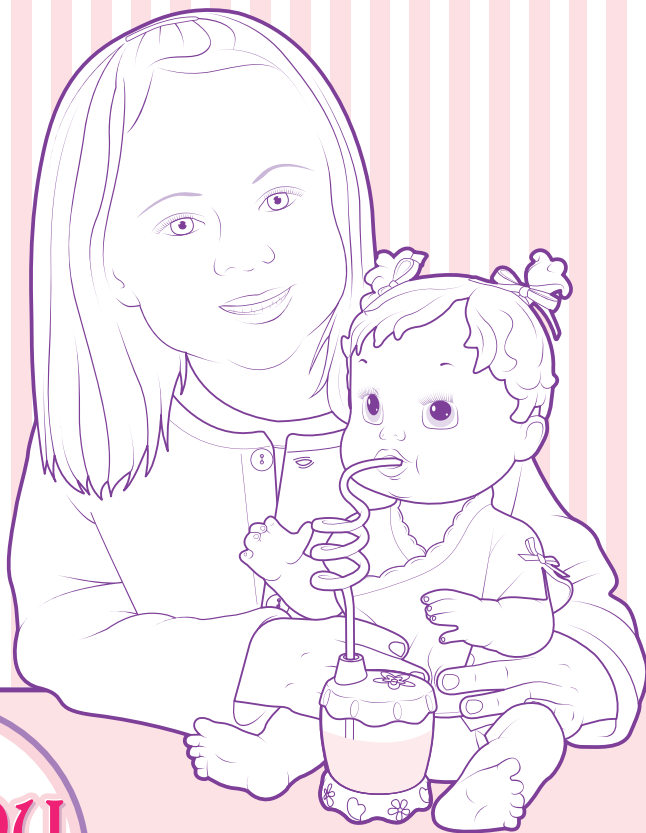
EDAD: 3+

Gracias por adquirir la muñeca **BEBÉ SORBITOS** de **BABY ALIVE**.

Para un pleno disfrute de este juguete, por favor lee y sigue cuidadosamente estas instrucciones.

Incluye muñeca, camiseta, taza para sorber con tapa y popote (pajilla), 2 sobres de mezcla para jugo para la muñeca y 2 pañales.

La mezcla para jugo para la muñeca **BABY ALIVE** no es tóxica y **no es para consumo humano**. Usa únicamente las mezclas para jugo para la muñeca **BABY ALIVE** con tu muñeca **BABY ALIVE**.



Bebé Sorbitos

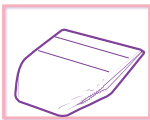


Visita



BabyAlive.com

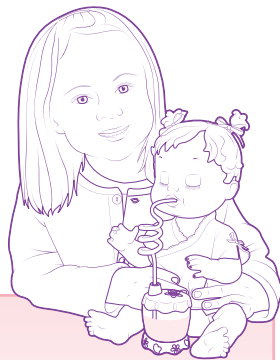
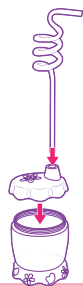
# PARA JUGAR



## Hora del jugo

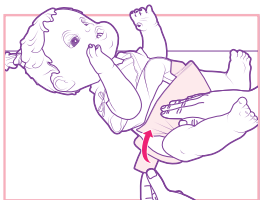
Antes de darle de beber a tu muñeca, asegúrate que tenga un pañal bien puesto. Para alimentar a tu muñeca, abre un sobre de mezcla para jugo para la muñeca BABY ALIVE y viértelo dentro de la taza. Añade agua hasta la línea marcada y revuelve bien. Dale de beber a tu muñeca inmediatamente después de haber mezclado el jugo.

1. Coloca la tapa y el popote (pajilla) en la taza.
2. Coloca bien el popote (pajilla) en la boca de la muñeca. Asegúrate que el extremo del popote (pajilla) se encuentre por debajo del nivel del jugo.
3. Apriétale la pancita... ¡ella “bebe” su jugo de verdad!



## Indicaciones importantes sobre cómo alimentar a tu muñeca

- Usa únicamente mezclas de jugo para la muñeca BABY ALIVE, o agua del grifo;
- No uses las mezclas de comida para muñeca BABY ALIVE, las cuales no son diseñadas para ser usadas con la muñeca BEBÉ SÓRBITOS.
- No alimentes a tu muñeca con más de una taza de jugo o de agua entre cada cambio de pañales.
- Los jugos preparados no se deben guardar; úsalos inmediatamente después de mezclar.



## Hora del cambio de pañal

Después de darle de beber a tu muñeca, debes cambiarle el pañal. Límpiala con una toalla de papel suave y húmeda, luego colócale un pañal nuevo. Una vez que haya bebido, **siempre** cámbiale el pañal y límpiala; **nunca** la dejes con el pañal mojado. Desecha el pañal húmedo; estos pañales no se pueden volver a usar ni lavar.

## Importantes instrucciones de limpieza

Es importante limpiar bien tu muñeca inmediatamente después de jugar. Si quedan algunos restos de jugo dentro de la muñeca, puede volverse difícil de limpiar.

- Para limpiar la muñeca una vez que haya bebido, dale una taza llena de agua hasta que todo el resto del jugo salga de la muñeca y el agua salga limpia (esto es mejor hacerlo sobre un fregadero). Usa un paño suave o una toallita de papel para limpiar cualquier residuo de jugo en la boca de la muñeca. Deja que se seque.
- Límpiale la cara y el cuerpo suavemente con un paño suave y húmedo. **No la restriegues.**
- No sumeja la muñeca en agua; no está diseñada para jugar en el agua.
- No introduzcas objetos extraños dentro de la boca o cualquier otra apertura.
- La camiseta de la muñeca se puede lavar a máquina (detergente suave, agua fría, ciclo suave); también le puedes limpiar la suciedad con un paño húmedo; cuélgala para secar.
- Lava la taza, la tapa y el popote (pajilla) con detergente suave para vajilla y agua; estos **no** son diseñados para ser lavados en lavaplatos.

